

DESCUBRIENDO MORATALLA

23 de Marzo

Ruta nº 5: Orihuelo-Castillico de Hoya Amarga



Si hay un lugar en Moratalla en el que abunden los manantiales y los cortijos dispersos, sin duda alguna, es éste del Orihuelo, todavía bastante poblado y donde los propietarios mantienen en producción multitud de pequeños huertos. Rodeando la zona, campos de cultivo que cada vez más están dejando de ser de cereal, para transformarse en grandes extensiones de plantaciones de aromáticas, una agricultura en auge actualmente en las zonas más altas de Moratalla. Surcado por varios barrancos de sonoros nombres como Las Polladas, del Agua Podrida o del Agua Amarga, las dolomías en unos casos y los afloramientos de margas, han dado lugar a una red de drenaje en la que se producen muchos arrastres de materiales durante los periodos de tormentas. La combinación de puntos de agua, Encinas dispersas, Sabinas albares y el bosque de Pinos rodenos junto con las rastrojeras, hacen de este lugar un sitio interesante para la observación de aves invernantes o de fringílidos en época reproductora. El siguiente punto de interés está en una pequeña cumbre, el Castillico de Hoya Amarga, desde el que se domina una gran panorámica de todo el Campo de San Juan, Benizar y El Orihuelo, lugar en el que se asentó un grupo humano en época argárica. Al pie de este cerro y precisamente siguiendo las trochas del ganado que llegan hasta una majada próxima, se encuentra un cerramiento con grandes piedras, probablemente de uso ganadero, pero de un estilo diferente al predominante en los apriscos de épocas recientes.

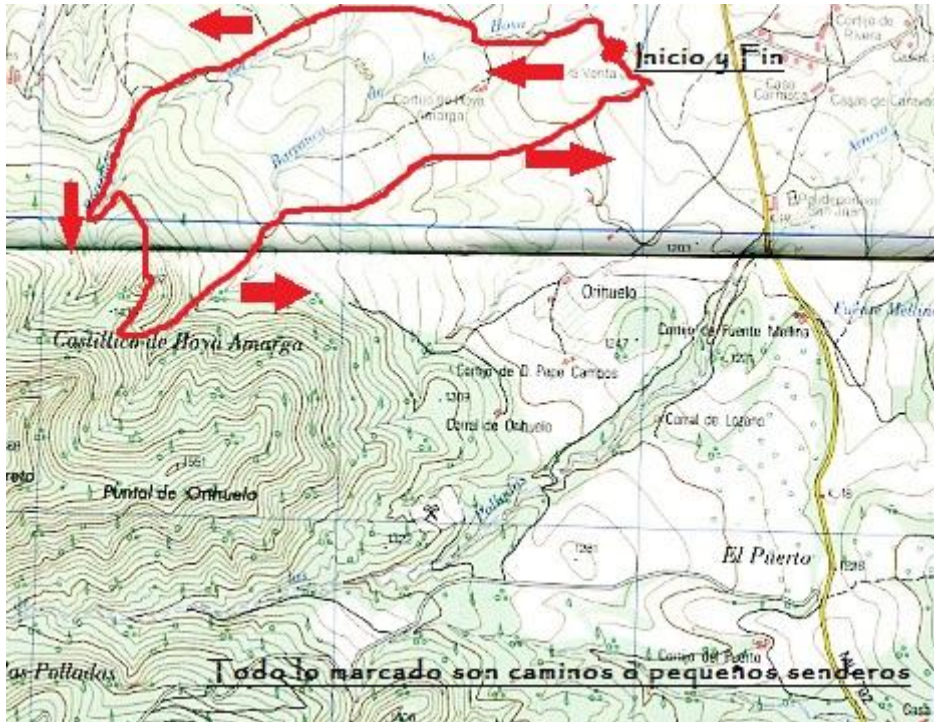
Comida en el Restaurante "Al Monte" en Campo de San Juan.



Aprisco escondido



Vista de la cumbre del Castillico



Castillico de Hoya Amarga

MIDE

Orihuelo-Castillico de Hoya Amarga

🕒	Horario	5 horas*	⚠️	2	Severidad del medio natural
⬆️	Desnivel de subida	242m	🗺️	3	Orientación en el itinerario
➡️	Distancia horizontal	6'5Km. aprox.	👉	3	Dificultad en el desplazamiento
🔄	Tipo de recorrido	Circular	👤	2	Cantidad de esfuerzo necesario
	Todo el año				

* incluida visita exposición

Punto de encuentro: Oficina de Turismo y Gasolinera Campo de San Juan.

Hora de salida: Oficina de Turismo: 8'00h. Gasolinera Campo de San Juan: 9'00 h.

Precio: 10 euros

Comida opcional: 15 euros

😊 Material necesario y recomendaciones básicas:

- Botas de montaña.
- Pantalones largos, forro polar o chubasquero
- Mochila (para guardar la ropa que nos sobre) con almuerzo y bebida.
- Gorra o gorro, gafas de sol, guantes, protector solar.
- Cámara de fotos.
- Prismáticos.
- No traer perros, por nuestra seguridad y la de ellos.

Si se está acostumbrado, aconsejamos el uso de bastones de trekking o marcha nórdica.

